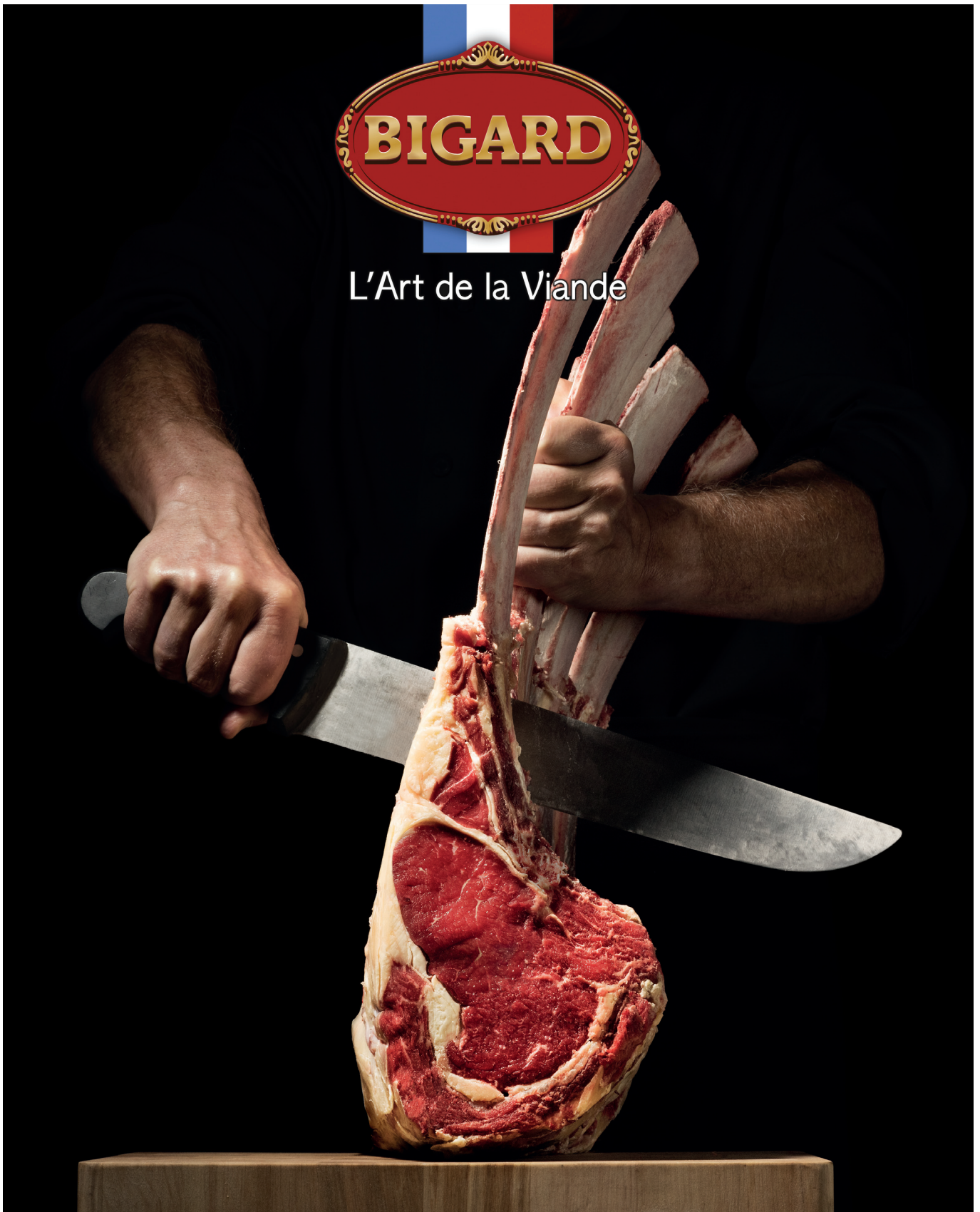




L'Art de la Viande



L'Art de la Viande

ΓΕΝΙΚΕΣ ΠΛΗΡΟΦΟΡΙΕΣ



Επωνυμία εταιρίας/σφαγείου:

BIGARD SA

Ταχυδρομική διεύθυνση:

ZI de Kergostiou / 29300 Quimperlé, France

Διεύθυνση ιστοσελίδας:

www.bigard.fr

Εγκαταστάσεις/Μονάδες παραγωγής:

6 μονάδες-Quimperlé (έδρα εταιρίας), Cuiseaux, Castres, Feignies, Vitry le François
Σύντομη περιγραφή εταιρίας:
Πρώτη εταιρεία του κλάδου στη Γαλλία, η εταιρία Bigard καλλιεργεί "την τέχνη στο κρέας" για περισσότερο από 30 χρόνια. Σήμερα η εταιρία διαθέτει 6 σύγχρονες και αποδοτικές μονάδες παραγωγής σε όλη τη Γαλλία (17 βιομηχανικές μονάδες και 4 θυγατρικές).

ΕΠΑΦΕΣ



Υπεύθυνοι εξαγωγών για την ελληνική αγορά:

BIGARD Cuiseaux

CHARLEUX Franck

T. 0033 (0)3 85 76 46 38

M. 0033 (0)6 82 89 52 80

E. franck.charleux@bigard.fr

BIGARD Feignies

LECOCQ Maxence

T. 0033 (0) 684 53 72 92

E. Maxence.lecocq@bigard.fr

BIGARD Quimperlé

BROULEAU Philippe

T. 0033 (0) 682565780

E. philippe.brouleau@bigard.fr

BIGARD Castres

BECALSERI Sébastien

T. 0033 (0)6 95 82 72 36

E. export.castres@bigard.fr

BIGARD Vitry le François

PICAROUGNE Xavier

T. 0033 (0)6 31 87 86 06

E. xavier.picaougne@bigard.fr

ΕΞΑΓΩΓΕΣ



Εξαγωγές νεαρών μόσχων ετησίως:

95.000 τόνοι

Κυριότερες αγορές εξαγωγών:

Ελλάδα, Ιταλία, Γερμανία, Ολλανδία, Πορτογαλία, Ισπανία

Εξαγωγές νεαρών μόσχων προς Ελλάδα ετησίως:

8500 τόνοι / χρόνο

Κυριότερες ράτσες:

Charolaise, Blonde d'Aquitaine, Limousine, Parthenaise

Κατηγορίες προϊόντων:

Σφάγια ολόκληρα, Μισάδια, Κρέας χωρίς κόκκαλα, κρέας σε κενό αέρος, Τυποποιημένα προϊόντα

ΣΤΟΙΧΕΙΑ ΠΑΡΑΓΩΓΗΣ



Περιοχές παραγωγής:

Όλη η Γαλλία

Συνολικός αριθμός ζώων (νεαρά μοσχάρια) προς σφαγή ετησίως:

170.000

Εβδομαδιαίος μέσος όρος σφαγής νεαρών μόσχων:

3.200 ζώα / εβδομάδα

ΕΠΑΦΕΣ



Αντιπρόσωπος στην Ελλάδα:

Stelma Meat Services

T. 0030 210 89 83 800

F. 0030 210 89 82 217

E. stelma@stelmameatservices.gr

Euromeat

Σάκης Δαναδάκης

T. 0030 694 070 00 00

E. euromeat77@gmail.com



L'Art de la Viande